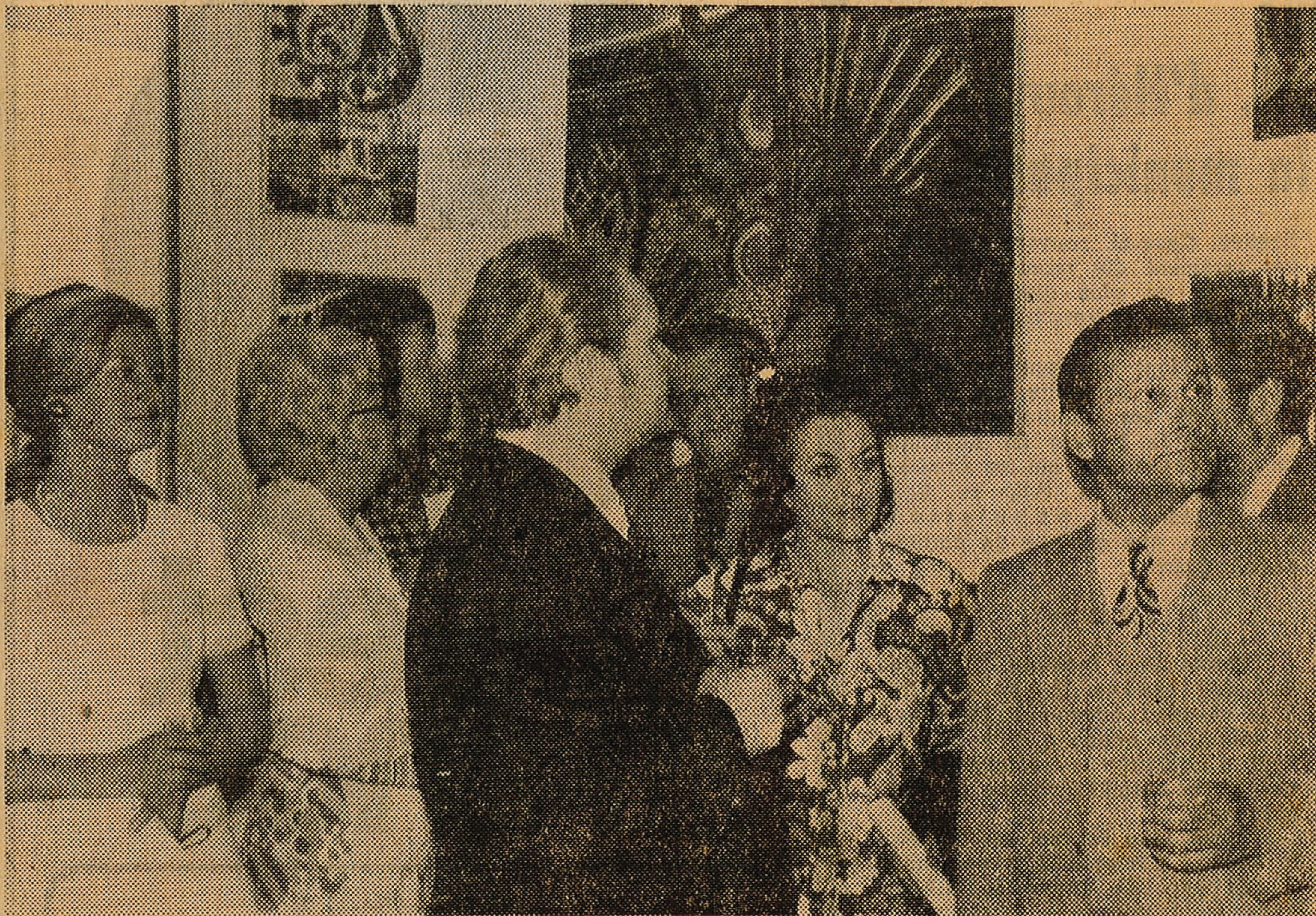


# Ouistreham

## Peintures et tapisseries d'Odile **CARRÉ** à la galerie municipale



Transférée cette année dans un des locaux commerciaux au Sud-Ouest de la plage, la galerie municipale a ouvert ses portes, samedi, avec une exposition d'Odile Carré.

Sa peinture est moderne et ses œuvres ainsi que ses tapisseries constituent un ensemble séduisant et bien équilibré. Ainsi que le traduit son professeur, M. Henri Thomas, dans une critique, cette artiste

caennais s'exprime dans le langage de son temps et, si elle semble emprunter ses titres à la nature, sa peinture elle n'est faite que de rythmes et d'allusions.

Une superbe tapisserie constitue la pièce maîtresse de cette exposition qui réunit une vingtaine d'œuvres, parmi lesquelles des collages et pâtes de verres. Un carton renferme également quelques portraits

très classiques réalisés au crayon.

Au vernissage qu'honoraient quelques personnalités locales, notamment MM. Lesachey, maire-adjoint aux affaires administratives ; Longuet, président de la commission des affaires culturelles ; Pérard, président du syndicat d'initiative ; M. Georges Cavelier, maire-adjoint apporta à l'exposant les compliments de la municipalité.